

BORAL®

PLEXI		PŁYTA	
OZNACZENIE (DIN)	PMMA (bezbarwny)	PMMA (opal)	
GRUBOŚĆ (mm)			
2	√	√ ☎	
3	√	√	
4	√	√ ☎	
5	√	√ ☎	
6	√	√ ☎	
8	√	-	
10	√	-	
12	√	-	
15	√	-	
20	√	-	
25	√	-	
30	√	-	
35	√ ☎	-	
40	√ ☎	-	

Dostępne formaty płyt:

1000x1050 mm

1000x2050 mm

1500x2050 mm

2000x2050 mm

2050x3050 mm

√ produkt w ofercie

☎ produkt na specjalne zamówienie

Oferowane przez nas produkty to półwyroby przeznaczone do dalszej obróbki skrawaniem (w/w wymiary są nominalne – mogą się one różnić od wymiarów rzeczywistych). Tolerancja grubości płyt, średnicy wałków oraz średnicy zewnętrznej rur jest dodatnia, natomiast tolerancja średnicy wewnętrznej rur jest ujemna (w przypadku cienkich płyt do gr. 6 mm tolerancja wynosi +/-). Podane wagi kg/m są danymi obliczeniowymi. Waga może się różnić od podanych wyżej wartości.

Boral P.P.H.U. Aleksander Borowicz
ul. Sandomierska 11 61 – 351 Poznań
Tel. +48 61 870 0457
Fax. +48 61 870 0461
info@boral.pl
www.boral.pl





BORAL®

PLEXI	WAŁEK
OZNACZENIE (DIN)	PMMA (bezbarwny)
ŚREDNICA MM	kg/m
4	0,020 ☎
5	0,030
6	0,040
7	0,050 ☎
8	0,070
10	0,100
12	0,140
15	0,230
18	0,320
20	0,400
22	0,490 ☎
25	0,620
28	0,770 ☎
30	0,900
35	1,170
40	1,530
50	2,330
60	3,590
65	4,250 ☎
70	4,870
75	5,640
80	6,420
90	7,700
100	9,500
120	13,600
150	21,000
180	30,000 ☎
200	37,000

Dostępne długości

500 mm

1000 mm

1500 mm

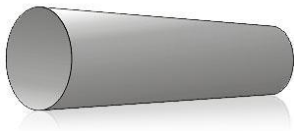
2000 mm

☎ produkt na specjalne zamówienie

Oferowane przez nas produkty to półwyroby przeznaczone do dalszej obróbki skrawaniem (w/w wymiary są nominalne – mogą się one różnić od wymiarów rzeczywistych). Tolerancja grubości płyt, średnicy wałków oraz

Boral P.P.H.U. Aleksander Borowicz
ul. Sandomierska 11 61 – 351 Poznań
Tel. +48 61 870 0457
Fax. +48 61 870 0461
info@boral.pl
www.boral.pl





BORAL®

średnicy zewnętrznej rur jest dodatnia, natomiast tolerancja średnicy wewnętrznej rur jest ujemna (w przypadku cienkich płyt do gr. 6 mm tolerancja wynosi +/-). Podane wagi kg/m są danymi obliczeniowymi. Waga może się różnić od podanych wyżej wartości.

Boral P.P.H.U. Aleksander Borowicz
ul. Sandomierska 11 61 – 351 Poznań
Tel. +48 61 870 0457
Fax. +48 61 870 0461
info@boral.pl
www.boral.pl





BORAL®

PLEXI		RURA	
OZNACZENIE (DIN)		PMMA (bezbarywny)	
ŚREDNICA (zew/wew)			
5/3		☎	
8/4		☎	
10/8		☎	
10/7		☎	
10/6		☎	
12/8		√	
12/6		√	
13/10		√	
15/11		√	
15/10		√	
16/12		√	
20/16		√	
20/14		√	
25/21		√	
25/19		√	
30/26		√	
30/24		√	
30/22		√	
30/20		√	
38/32		√	
40/36		√	
40/34		√	
40/32		√	
40/30		√	
50/46		√	
50/44		√	
50/42		√	
50/40		√	
60/56		√	
60/54		√	
60/52		√	
60/50		√	
70/64		√	
70/62		√	
70/60		√	
80/74		√	
80/72		√	
80/70		√	
90/84		√	
90/82		√	

Boral P.P.H.U. Aleksander Borowicz
ul. Sandomierska 11 61 – 351 Poznań
Tel. +48 61 870 0457
Fax. +48 61 870 0461
info@boral.pl
www.boral.pl





BORAL®

90/80	√
100/94	√
100/92	√
100/90	√
110/104	√
110/100	√
120/114	√
120/110	√
134/128	√
134/124	√
150/144	√
150/142	√
150/140	√
180/172	√
200/194	√
200/192	√
200/190	√
250/244	☎
250/240	☎
300/290	☎
400/390	☎

Długość: 2000 mm

√ produkt w ofercie

☎ produkt na specjalne zamówienie

Oferowane przez nas produkty to półwyroby przeznaczone do dalszej obróbki skrawaniem (w/w wymiary są nominalne – mogą się one różnić od wymiarów rzeczywistych). Tolerancja grubości płyt, średnicy wałków oraz średnicy zewnętrznej rur jest dodatnia, natomiast tolerancja średnicy wewnętrznej rur jest ujemna (w przypadku cienkich płyt do gr. 6 mm tolerancja wynosi +/-). Podane wagi kg/m są danymi obliczeniowymi. Waga może się różnić od podanych wyżej wartości.

Boral P.P.H.U. Aleksander Borowicz
ul. Sandomierska 11 61 – 351 Poznań
Tel. +48 61 870 0457
Fax. +48 61 870 0461
info@boral.pl
www.boral.pl

